

Le 05/12/2011

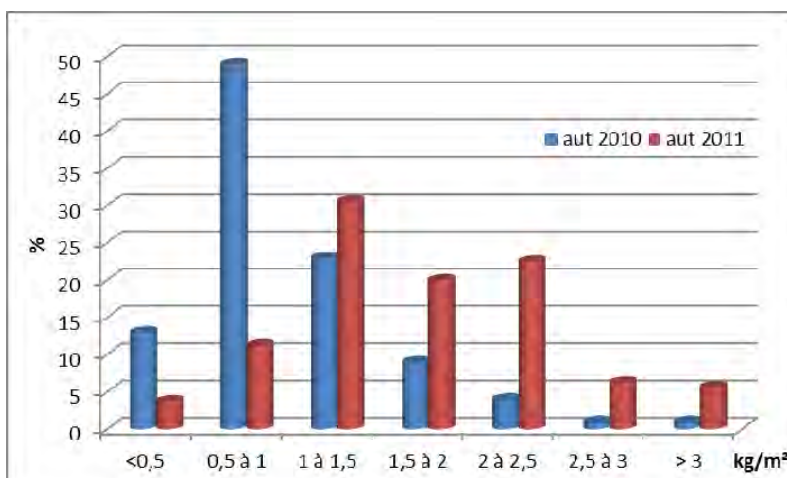
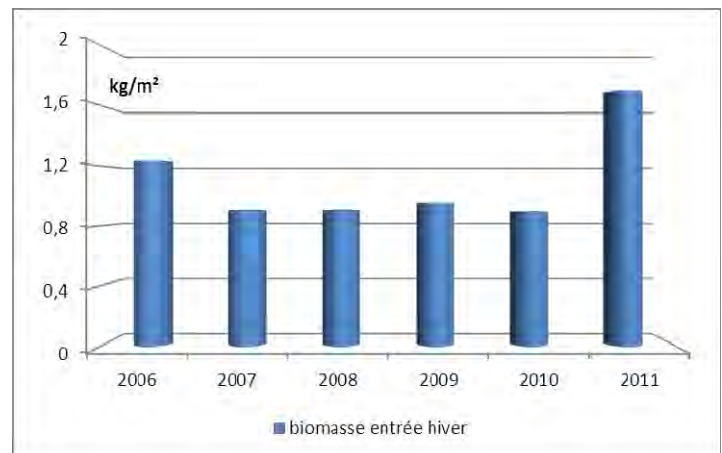
## COLZA

### Premiers résultats des pesées entrée hiver

*Les biomasses des colzas sont importantes cet automne : 1.7 kg/m<sup>2</sup> en moyenne (équivalent à 120 u d'azote déjà absorbées) sur 160 pesées réalisées dans l'Aube. Il est encore temps de faire cette première estimation indispensable sur gros colzas avant l'arrivée du froid.*

Cet automne 2011, grâce aux conditions particulièrement douces, les colzas sont développés : **1.7 kg/m<sup>2</sup> en moyenne (120 u d'azote déjà absorbé)** soit presque le double de la moyenne des 5 dernières années 2006-2010.

Source : BSV Champagne-Ardenne, réseau pesées colza Champagne-Ardenne 2006-2011, Nouricia, GDA Brienne, GDA Champagne Crayeuse Auboise.



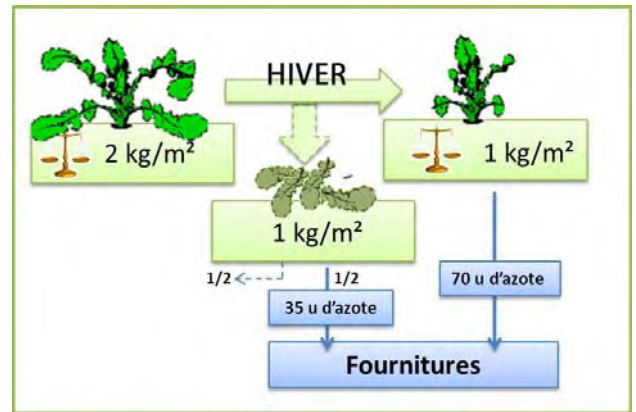
### Les colzas 2011 ne sont pas tous gros

Les « petits » colzas (<1 kg/m<sup>2</sup>) sont peu fréquents. Ils représentent 15% des colzas contre près de 60% en 2010. 35% de gros colzas sont à plus de 2.5 kg/m<sup>2</sup> en 2011. En 2010, il y en avait moins de 2%. La moitié des colzas 2011 sont compris entre 1 et 2 kg/m<sup>2</sup>.

## Pourquoi la double pesée (avant et après hiver) ?

Les gros colzas sont plus sensibles aux pertes de feuilles durant l'hiver. Un colza peut ainsi perdre jusqu'à 80% de sa biomasse en cas d'hiver rigoureux. Sachant qu'environ la moitié de cette perte est réassimilée par les plantes au printemps (l'azote des feuilles gelées est rapidement « minéralisable »), il est important de prendre en compte la chute des feuilles de manière précise pour réaliser des économies.

Par exemple, pour un colza de 2 kg/m<sup>2</sup> à l'entrée de l'hiver et 1 kg/m<sup>2</sup> à la sortie, on économise 35 unités d'azote supplémentaire (cf. schéma). En effet la seule pesée sortie hiver aurait permis la prise en compte de 70 u or en réalité 105 u doivent être prises en compte. Mais cette économie ne peut être réalisée qu'en effectuant deux pesées : une à l'entrée de l'hiver (courant novembre-décembre) et une à la sortie de l'hiver (février).



## Comment réaliser une pesée ?

Pour réaliser une pesée, il faut prélever au moins 2 placettes d'1 m<sup>2</sup> en coupant les plantes au ras du sol et en les pesant. On retient le poids moyen de biomasse au m<sup>2</sup>.

La moyenne des deux pesées (entrée et sortie d'hiver) permet de prendre en compte avec précision l'azote mobilisé à l'automne et corrigé des pertes de feuilles hivernales (variable selon la rigueur hivernale).

La Réglette CETIOM en ligne ou version papier donnera directement la dose d'azote à apporter. Elle calcule la dose d'azote à apporter au printemps grâce aux renseignements de l'utilisateur : région, type de sol, objectif de rendement, apport ou non de matières organiques, biomasse moyenne.

La réglette azote colza est aussi disponible en ligne : elle permet d'obtenir cette information en quelques clics. Cette version électronique gratuite se trouve sur le site Internet du CETIOM : [www.cetiom.fr](http://www.cetiom.fr).

