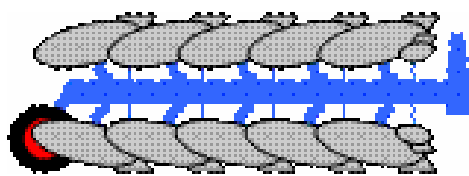


*La ROTATION des cultures
perturbe l'évolution des
mauvaises herbes et facilite
leur contrôle*

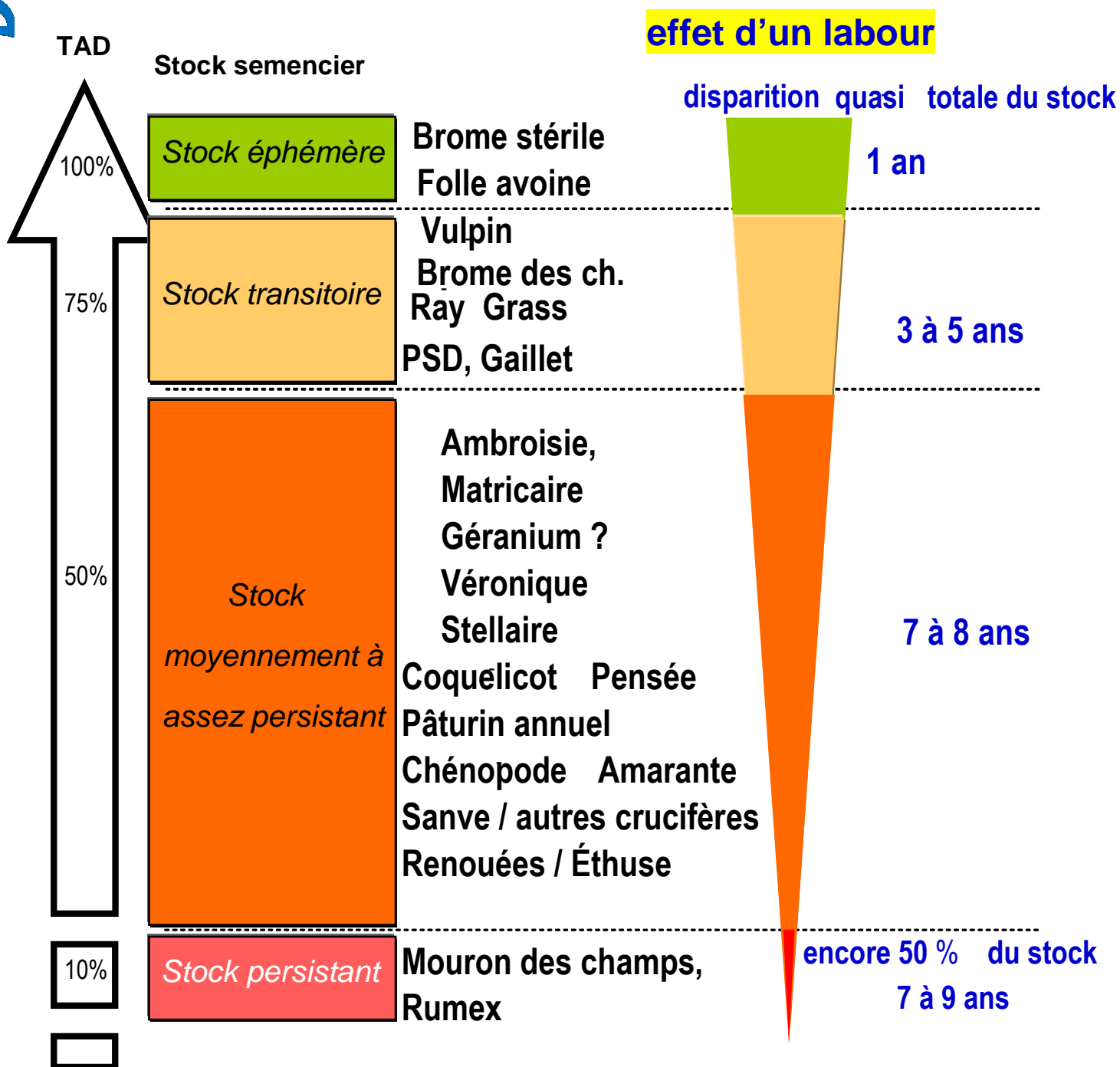
Périodes de levée des mauvaises herbes

	automne	hiver	printemps	été
Pensée	▲			
Véro FdL	▲			
Gaillet	▲			
Vulpin	▲			
Bromes	▲			
Renouées O			◆	
Renouées P			▲	
Chénopode			▲	
Coquelicot	◆		◆	
Ombellifères	▲			
Paturin A.	■			
Matricaire	■			
Géranium D.	■			



Sensibilité des mauvaises herbes au travail du sol

Taux annuel de décroissance et travail du sol



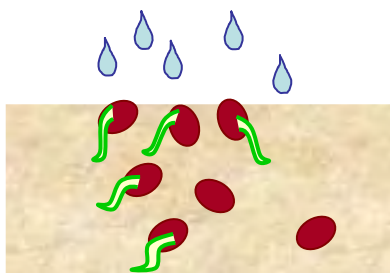
FAUX-SEMIS

Réussir la levée des adventices pendant interculture



♦ Un déchaumage n'est pas un faux semis

♦ Un faux semis doit créer un lit de semence (1-2-cm sol rattaché)

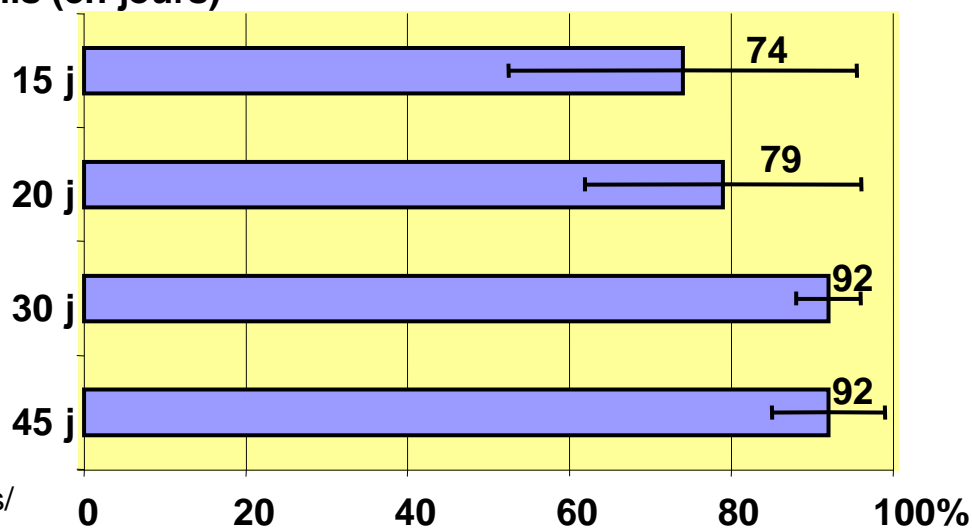


♦ Un outil passé en condition de sol frais stimule la levée des adventices

Retarder la date de semis sur céréales

Ecart de date de semis (en jours)

% efficacité sur vulpin



15 références/
fin septembre

Bonne efficacité :

Brome, Stellaire, Coquelicot, Myosotis

Efficacité moyenne :

Vulpin, Ray Grass, Gaillet, Capselle, Géranium

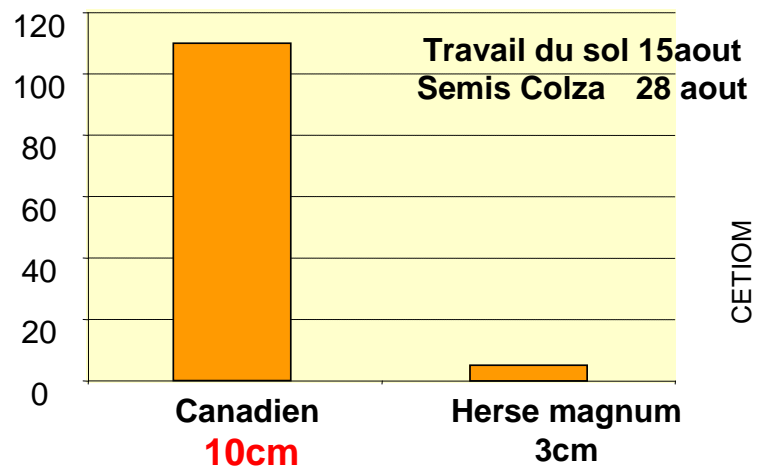
Peu efficace :

Matricaire, Pensée, Véronique

Eviter la levée des adventices dans la culture

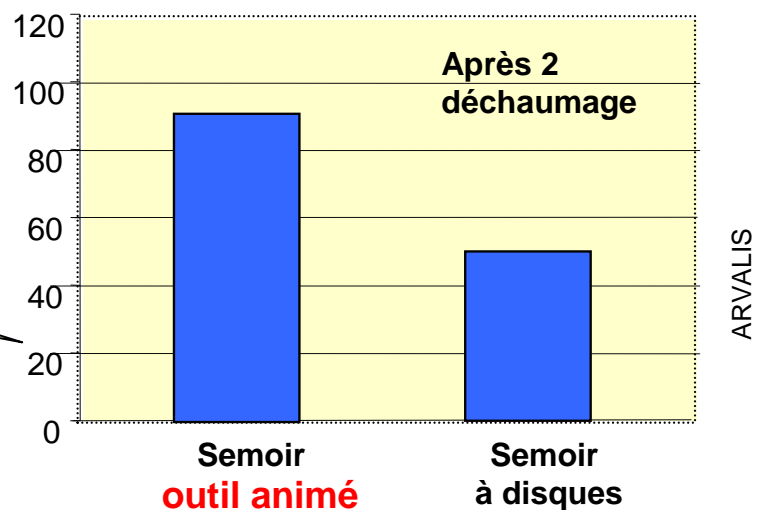
15 jours avant semis, le travail profond remonte les graines de G éranium

G éranium dans le colza



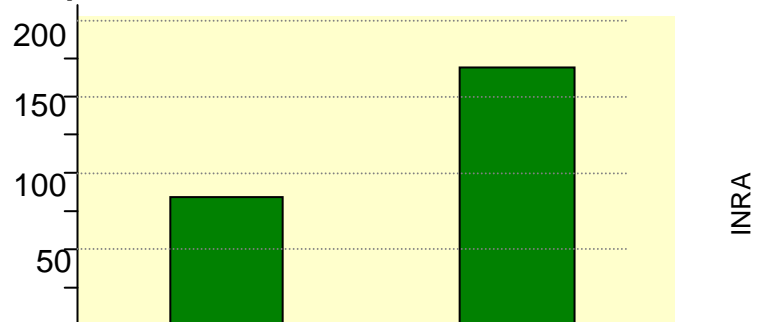
Semis : le travail du sol au semis fait aussi lever les adventices (attention aux herse rotatives)

Ray grass dans le blé



Semis : le travail du sol au semis en conditions humide stimule la levée du vulpins

Vulpins/m² dans le blé



Date de semis 26 sept

Humidité du sol sec

10 oct

humide

Le pouvoir concurrentiel des cultures : un levier secondaire

CAPHORN (note de 3)



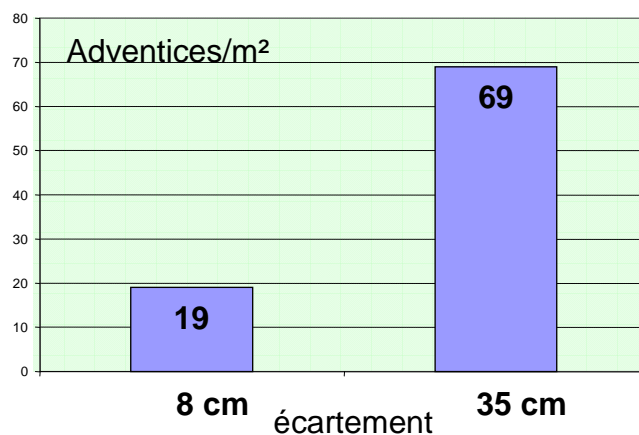
Cultivar G (note de 8)



Le comportement des variétés vis-à-vis des adventices peut expliquer une variation d'infestation de 15%

L'écartement des lignes de semis : un compromis difficile à trouver

Flore composée de Pâturin annuel, Renouées des oiseaux, etc...



⇒ **L'augmentation de l'écartement donne accès à la lumière et favorise les levées d'adventices. En revanche, cela ouvre des possibilités de binage**

Lutte alternative contre les adventices

Colza : Exemple de combinaison logiques des techniques

Solution 1

Date de semis
précoce

Densité

Variété à
démarrage
rapide
(hybride)

(Azote)

Favoriser la
compétition
vis-à-vis des
adventices



Solution 2

Date de semis
tardive

Faux semis

Limiter les
levées
d'adventices

Ecartement
large

Binage

Détruire
en cours
de cycle

